



Pharmaciens en Interventions Coordonnées pour  
le suivi des Thérapies Orales anticancéreuses

# Retour d'expérience

Agora 3- Reims- 12/09/2019

Réseau Régional  
de Cancérologie  
Grand EST

Véronique NOIREZ  
Pharmacien Hôpital de Mercy  
CHR Metz Thionville



Pharmaciens en Interventions Coordonnées pour  
le suivi des Thérapies Orales anticancéreuses

- ▶ D'où je viens?
- ▶ Où j'en suis?
- ▶ Où je vais?

# D'où je viens?

► **Programme FACE** (AAP 2014 INCa, ARS, URPS, Ordres, 5 établissements hospitaliers)

► **Formations:** <https://www.oncotice.org/>

► **Gestion des effets indésirables (modules à la carte)**

- Inscription gratuite des PS sur simple demande auprès de [carole.kaupp@oncolor.org](mailto:carole.kaupp@oncolor.org)
- **247 professionnels inscrits**

► **Posture éducative: avec EDULOR (10h de formation)**

- Sessions programmées sur fin 2019 et 2020
- **Depuis 2017 :**
  - **14 sessions, 99 professionnels formés**

► **74 pharmaciens officine**

► **14 IDE**

► **5 : Autres (art thérapeute, enseignant EPS, retraité, ...)**

► **2 : médecins**

► **2 préparateurs en officine**

► **1 pharmacien hospitalier**

► **1 psychologue**

► **Programme générique ETP**

The screenshot shows the ONCO-TICE website interface. At the top, the logo 'ONCO-TICE' is visible. Below it, there is a grid of icons representing different training modules. The 'ETP/EDULOR' module is highlighted with an orange border. Below each icon, there is a title and a brief description of the module.

Icon	Module Name	Description
	Formations Hospitalières	Formation certifiante de base, IDE hospitalier(e)s, EPPH Metz
	Formations Ville-Hôpital	Formation Douleur APICIL, MOOC Douleur, Module de formation Officine
	ETP/EDULOR	Formation chimiothérapies per os, Formation sensibilisation à l'ETP, les outils de l'ETPiste
	Oncogériatrie	PEC de la personne âgée atteinte d'un cancer - Les symptômes d'alerte - Consultation en oncogériatrie
	Accès Libre	Forum Gr Qualité, FAQ Douleur, Accès libre
	Oncopédiatrie	Huit modules de formation disponibles
	Radiopharmacie	Prochainement disponible
	Autres	Prochainement disponible

# D'où je viens?

## ► Réflexions

- Logique de FACE = formations → programme autorisé ETP
- ETP : démarche très honorable, très chronophage → très profitable, mais.....
  - ETP : touche peu de patients, file active de patients en croissance, une maladie qui n'attend pas → quel autre modèle ?
- Un accompagnement plus systématique: un nouveau parcours (cf MEDISIS, réseau RODA, ONCORAL, etc.....)

## ► L'existant

- Des outils disponibles, une méthodologie rôdée : formations, tutoriels, compétences, matériels (RRCGE et partenaires), soutiens (URPS, OMEDIT, Ordres)
- Un champ des possibles étendu avec l'ouverture Grand Est : fédérer, mutualiser

## ► Question subsidiaire : comment financer ce projet?

# Où j'en suis ?

► C'est QUOI **PICTO** ? 1 parcours de 4 entretiens E1 à E4 (125 €)



- **E1 : Initiation et gestion des traitements (50 min)** **A J3-J7 de l'initiation**
  - Etat des lieux: bilan médicamenteux, observance, qualité de vie
- **E2 : Effets indésirables : que peut-il se produire ? (30 mn)** **Entre J21 et J41**
  - Identifier et gérer (prévention, alerte, ...) les EI de la thérapie orale
- **E3 : Gestion de mon traitement (30 mn)** **Entre J42 et J60**
  - Vie quotidienne + interactions (alimentaires, médicamenteuses, thérapies complémentaires)
- **E4 : Entretien final (30 mn)** **Entre J90 et J120**
  - Bilan sur le traitement, observance, qualité de vie

## Où j'en suis ?

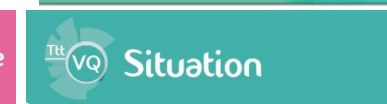
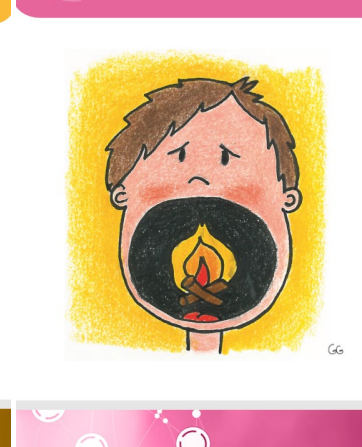
### ► Pour chaque entretien

- 1 conducteur de séance
- Des outils pédagogiques
- Des supports d'évaluation
- 1 carnet de suivi personnel (patient)



### ► Accompagnement

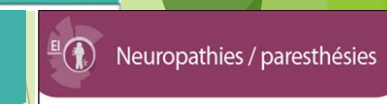
- Tutoriels/outils
  - Description
  - Mise en scène



Magalie vient de recevoir une invitation pour partir en week-end avec ses amies. Elle décline cette invitation de peur d'être en difficultés dans la gestion de son traitement.

Qu'en pensez-vous et quels conseils pourriez-vous lui donner ?

Signature Géraldine à ajouter



**Définition**  
 Faiblesse musculaire, troubles sensitifs (hypoesthésie, paresthésies, douleurs neuropathiques...)  
 Troubles de la statique, de la marche, de la préhension

Si atteinte du SN autonome : hypotension posturale, hypothermie, atonie vésicale ou intestinale, troubles des sécrétions (salivaires ou lacrymales), troubles visuels, troubles de l'érection.

**Grades**

Grade 1	Grade 2	Grade 3	Grade 4
Asymptomatique ; diagnostic à l'examen clinique uniquement ; ne nécessitant aucun traitement	Symptômes modérés ; interférant avec les activités instrumentales de la vie quotidienne	Symptômes sévères ; interférant avec les activités élémentaires de la vie quotidienne ; dispositif d'aide requis	Mise en jeu du pronostic vital ; nécessitant une prise en charge en urgence

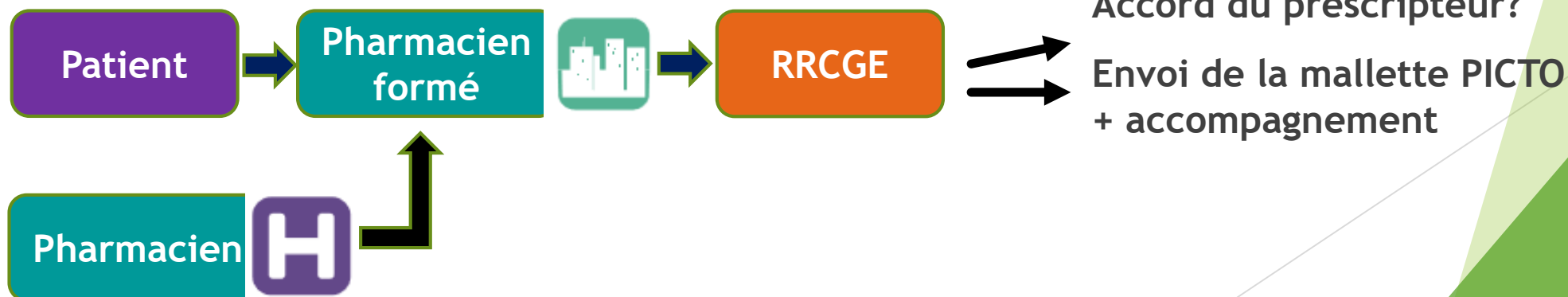
## Où j'en suis ?

Des patients en  
initiation de  
traitement

Des pharmaciens  
formés  
(FACE ou autres?)

Des  
établissements  
prescripteurs  
(FACE ou non?)

- ▶ Etude de faisabilité depuis février 2019
  - ▶ Objectif : 15 pharmacies tests
  - ▶ Financement : URPS/CPOM et RRCGE
- ▶ Organisation PICTO (étude de faisabilité)



# Où j'en suis ?

► **Bilan** *NB: tous les entretiens ne sont pas terminés*

► **Quantitatif**

- 14 patients inclus (2 arrêts rapides < 2 mois)
- 9 pharmacies tests
- Types de médicaments
  - 5 patients sous chimiothérapies conventionnelles
    - Lymphome : 1 bexarotène
    - Colorectal : 1 trifluridine / tipiracil
    - Sein : 3 capécitabine
  - 9 patients sous thérapies ciblées
    - Sein : 4 évérolimus, palbociclib
    - Poumon : 2 afatinib, erlotinib
    - Rein : 2 sunitinib
    - Mélanome : 1 vémurafénib



# Où j'en suis ?

▶ **Bilan**      *NB: tous les entretiens ne sont pas terminés*

▶ **Qualitatif**

▶ Patients

- ▶ Très satisfaits du temps d'échange avec les pharmaciens
- ▶ Vie quotidienne prise en compte

▶ Pharmaciens

- ▶ La formation et l'encadrement sont indispensables
- ▶ Valorisation du métier
- ▶ Interlocuteur privilégié

▶ Prescripteurs cancérologues

- ▶ Souligne le bénéfice d'un accompagnement personnalisé en ville pour les patients

# Où j'en suis ?

► **Bilan**      *NB: tous les entretiens ne sont pas terminés*

► **Points à améliorer**

- Système de communication entre les acteurs (logiciel initial = inadapté)
- Supports papier pour l'étude de faisabilité mais non viable au-delà
- Autres professionnels de premier recours (IDE, MG): le MG reste le coordinateur du parcours
- Financement

# Où je vais ?

## ▶ PICTO

- ▶ en adéquation avec logique de prise en charge d'un parcours de soins

## ▶ Article 51 de la LFSS 2018 ( → article 29 LFSS 2019)

- ▶ Lettre d'intention
- ▶ Instruction au niveau régional ou national
- ▶ Accord d'un financement

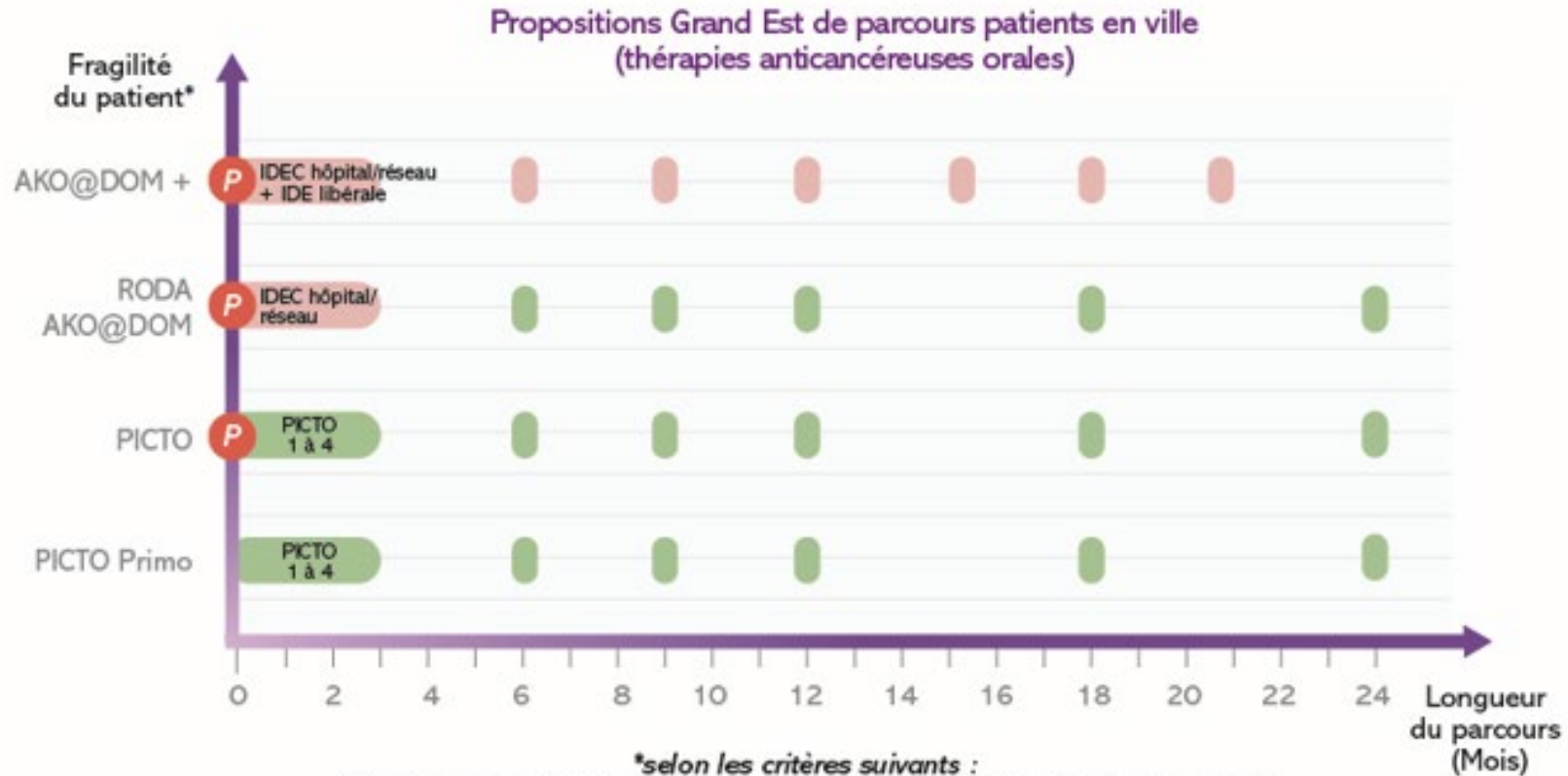
## ▶ Développement de la santé connectée, de la télémédecine, etc...

- ▶ De nombreuses applications présentées chaque jour par de nombreuses start-ups
- ▶ En région Grand Est?
  - ▶ Expérimentation de l'application AKO@DOM (CONTINUUM Plus) par oncologues et pneumologues des HUS
    - ▶ Patients fragilisés accompagnés à domicile par une IDE préalablement formée
    - ▶ Plate-forme de communication entre le domicile et l'hôpital

# Où je vais ?

- ▶ Rapprochement possible?
- ▶ Partenariat gagnant/gagnant avec Continuum+
  - ▶ Introduire dans leur approche un nouveau parcours plus « standard »
  - ▶ Pharmacien = acteur pivot de ce parcours, sans oublier l'IDE, le MG
  - ▶ Plate-forme de communication opérationnelle
  - ▶ Outils de formation mutualisables
- ▶ Co-Projet « article 51 » déposé en juillet 2019
  - ▶ Parcours à domicile + parcours hospitalier (primoprescription médico-pharmaceutique, coordination IDEC, IPA)
  - ▶ Soutien de l'ARS Grand Est pour porter le projet au niveau national : premiers retours très positifs
  - ▶ Fédérer les acteurs du Grand Est, très impliqués dans ce domaine (pharmaciens moteurs)
  - ▶ Déploiement sur 3 ans
  - ▶ Préfigure la mise en place des entretiens conventionnels en cancérologie

# Où je vais ?

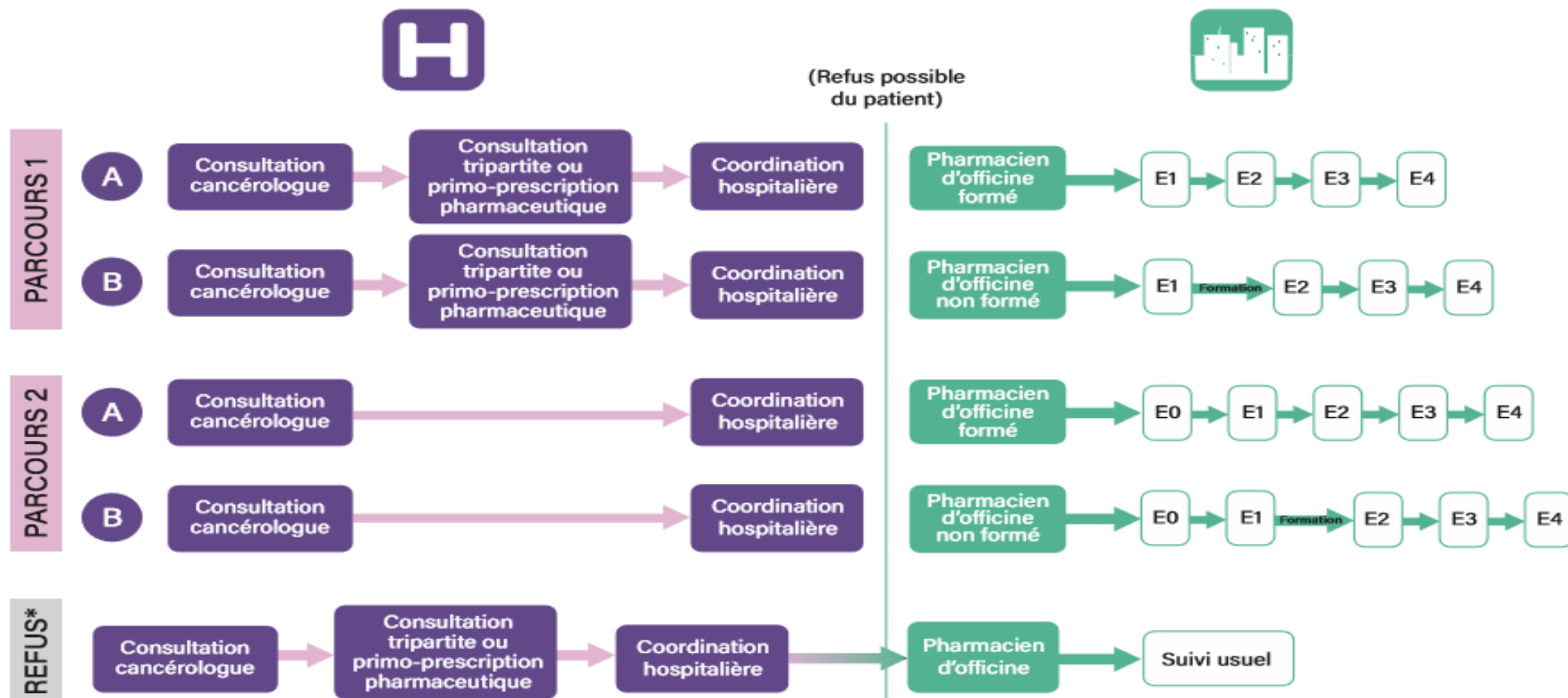


\*selon les critères suivants :  
 Maladie elle-même, Etat de santé du patient, Etat psychologique, Offre de soins de proximité, Environnement (patient isolé, fragilité sociale, problèmes linguistiques...), Interventions multiples en des lieux différents pendant une même séquence thérapeutique

**P** Entretien primoprescription hospitalière    **IDE libérale\*\***    **Pharmacien d'officine\*\***

\*\*Les professionnels de santé inclus doivent être au préalable formés à l'accompagnement de patients en oncologie

# Où je vais ?



\*patient ou pharmacien

# Conclusion

- ▶ Attente du retour du co-projet « article 51 » d'ici fin octobre/novembre
  - ▶ Démarrage attendu en Janvier 2020
- ▶ **En attendant, ce qui est bien réel et accessible**
  - ▶ Formations FACE
  - ▶ Inscription gratuite
    - ▶ Modules e-learning sur la gestion des effets indésirables
    - ▶ Posture éducative 10 h: sessions fin 2019 et début 2020
    - ▶ Contact = [carole.kaupp@oncolor.org](mailto:carole.kaupp@oncolor.org)
- ▶ RDV l'an prochain pour AGORA 4 pour le devenir de PICTO
- ▶ RDV cet après-midi pour la manipulation des outils PICTO dans l'Atelier tournant

Longue vie à



**YAPLUKA!**

**Merci de votre attention  
et de nos futures collaborations**