

PharmaReco

OBJET

Forme

Arbre

Acteurs

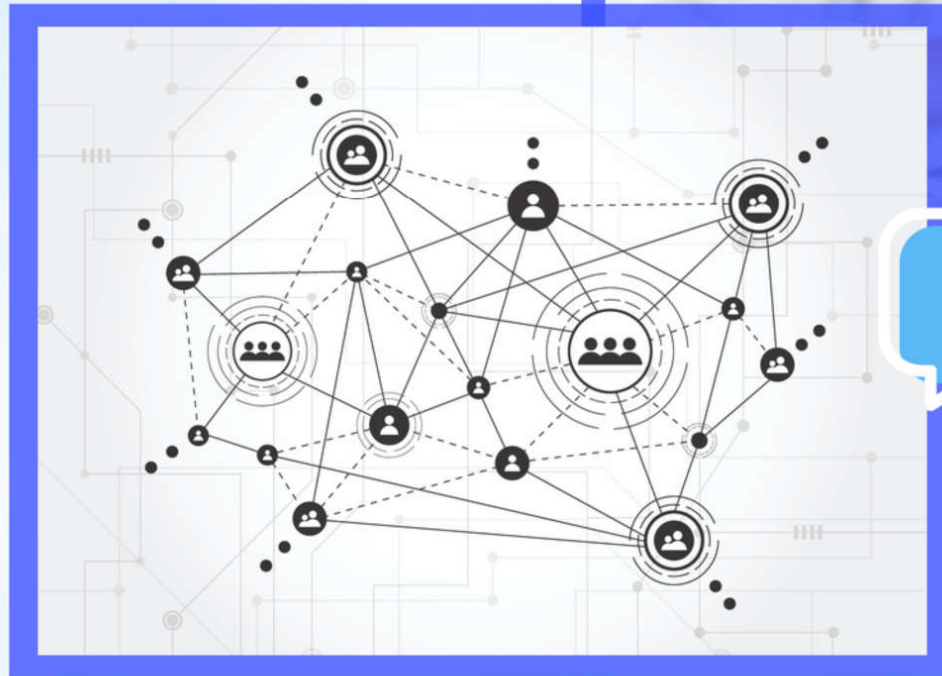
OBJET

création d'un outil de présentation simplifiée des recommandations de la Haute Autorité de Santé, des recommandations thérapeutiques de l'ANSM, et des sociétés savantes françaises et internationales à l'usage des pharmaciens d'officine, dans la but de favoriser les bonnes pratiques de prise en charge des patients à l'officine



Sa Forme

Un site internet:



Sa Forme

Un site internet:

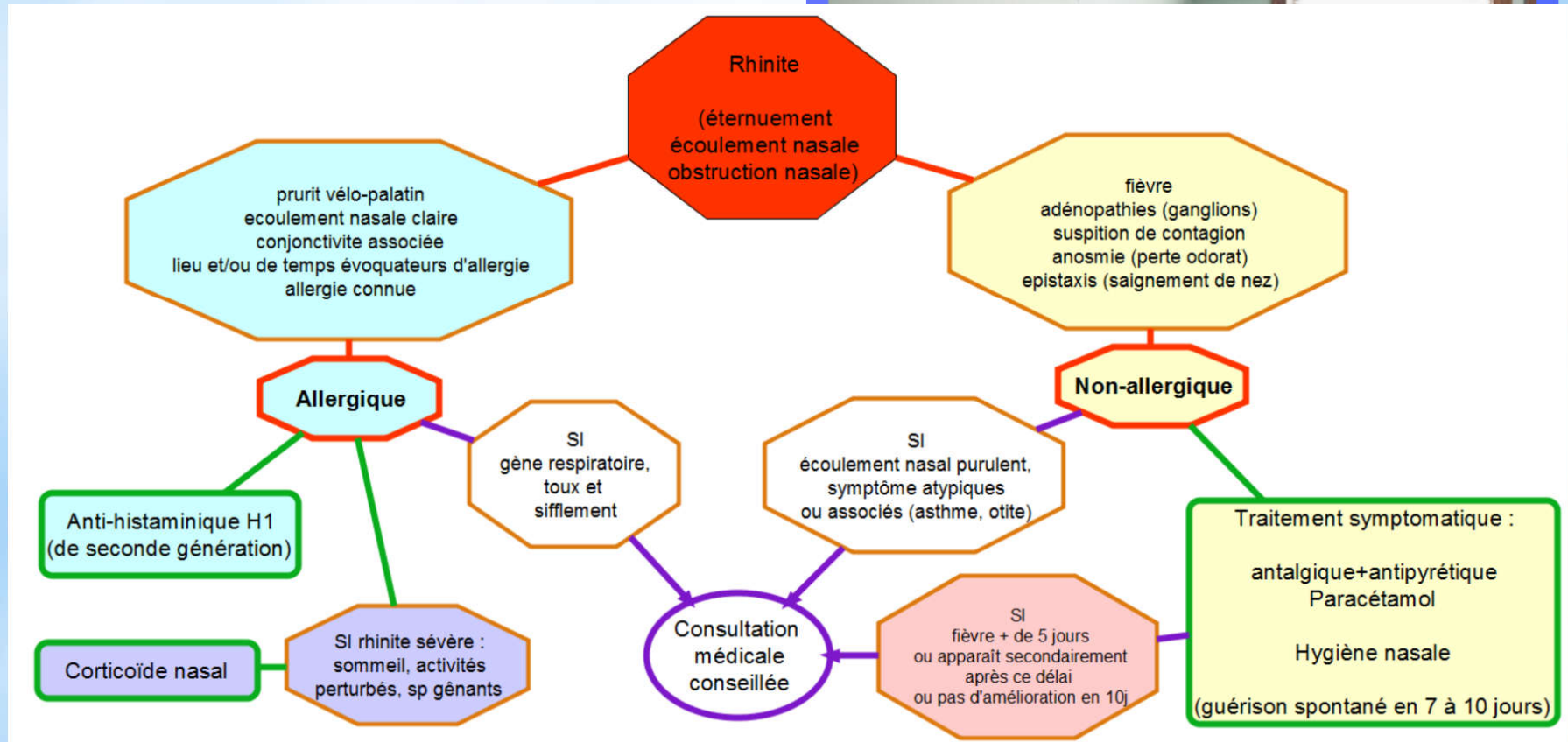
- À l'usage des pharmaciens d'officine
- Collaboratif
- Évolutif (veille..)
- Pratique (moteur de recherche, portes d'entrées multiples : pathologies, symptômes, DCI.....)
- Interactif (possibilité de réaction sur la pertinence de l'information en temps réel)
- Recommandation sous forme d'arbres décisionnels formel, simple, pour le côté visuel



Les arbres



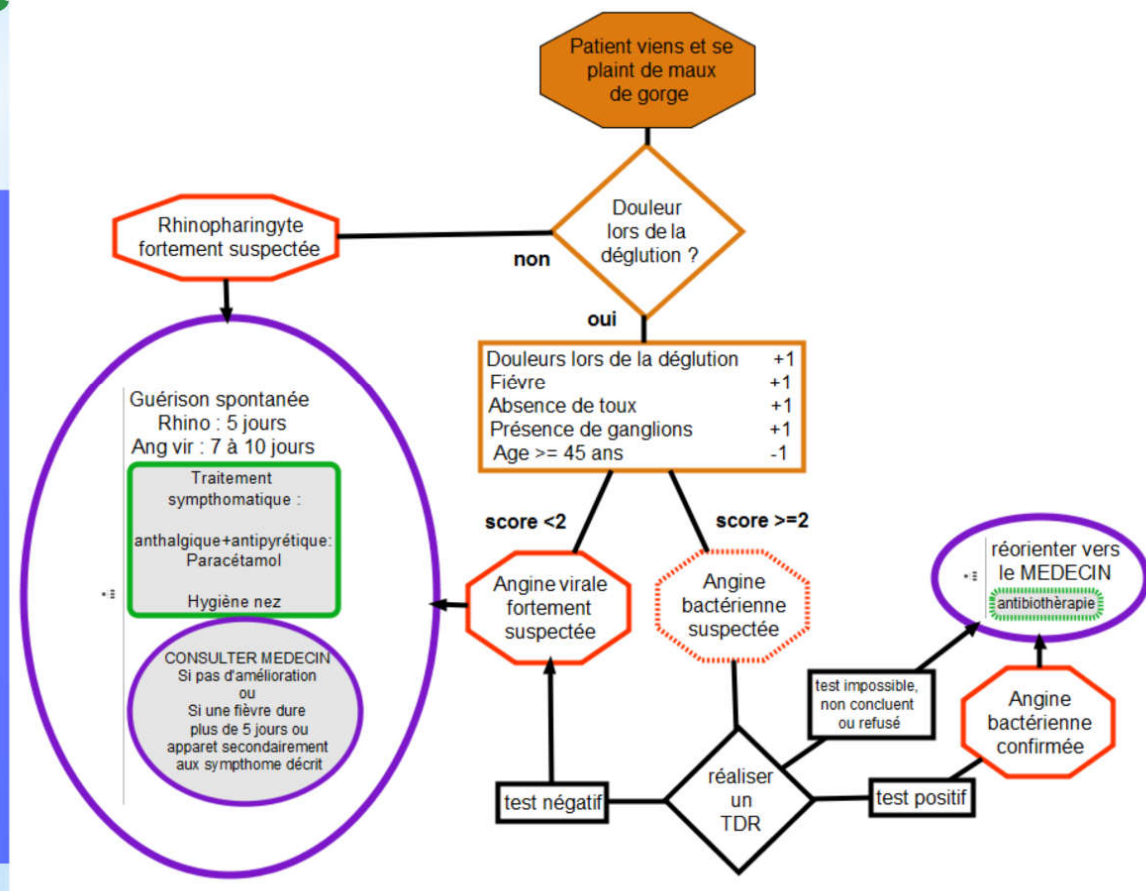
Les arbres

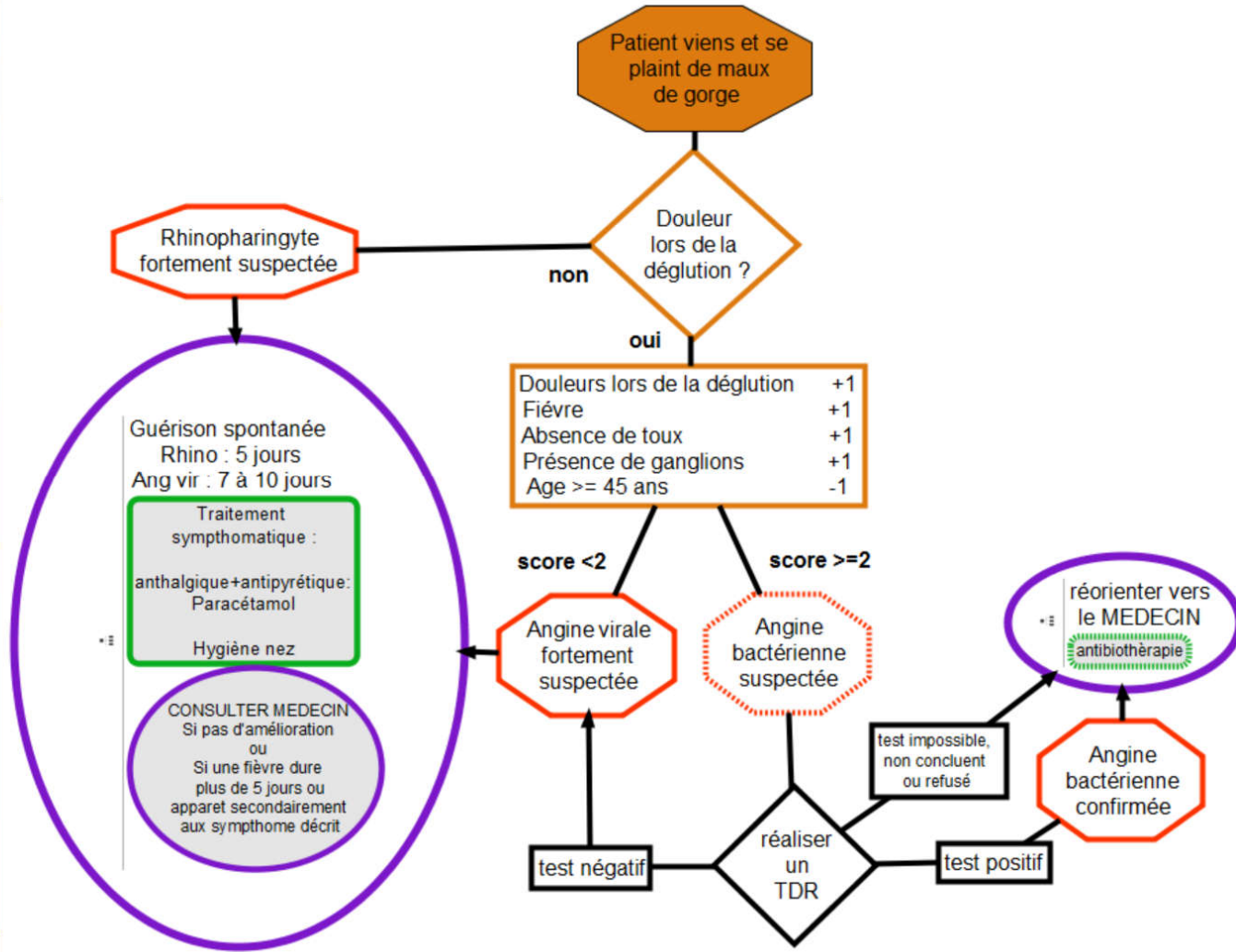


Les arbres

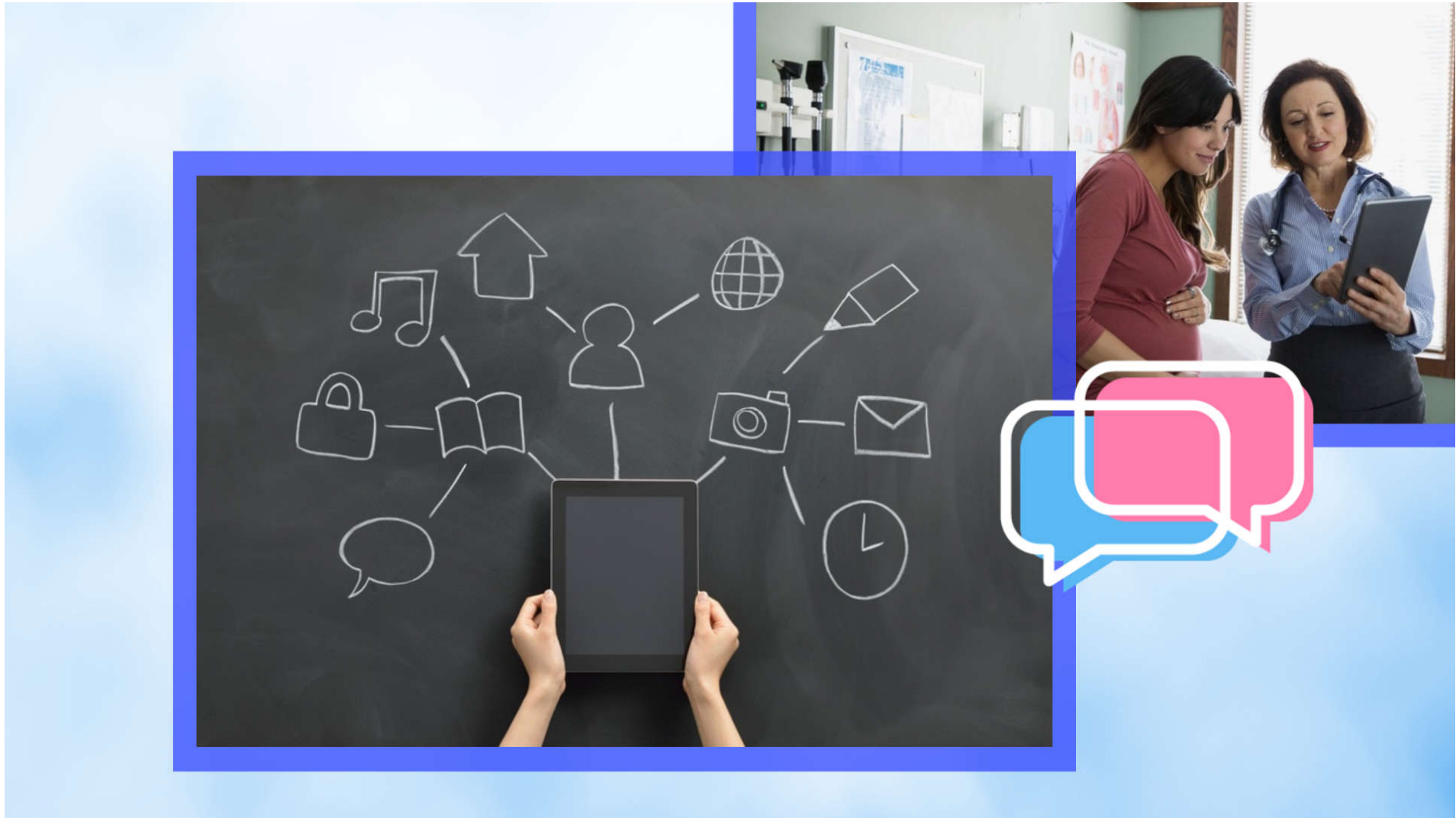


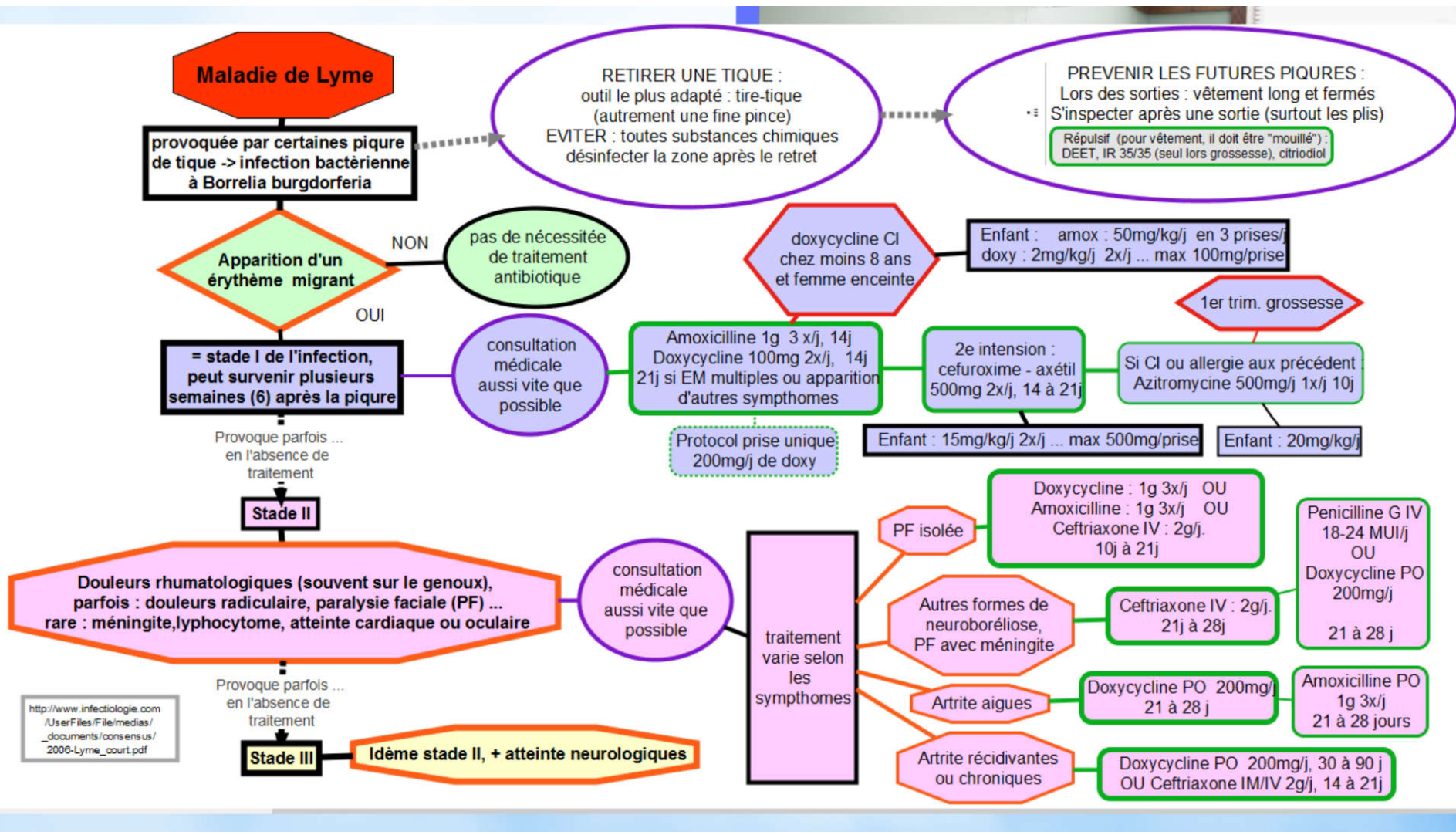
Les arbres



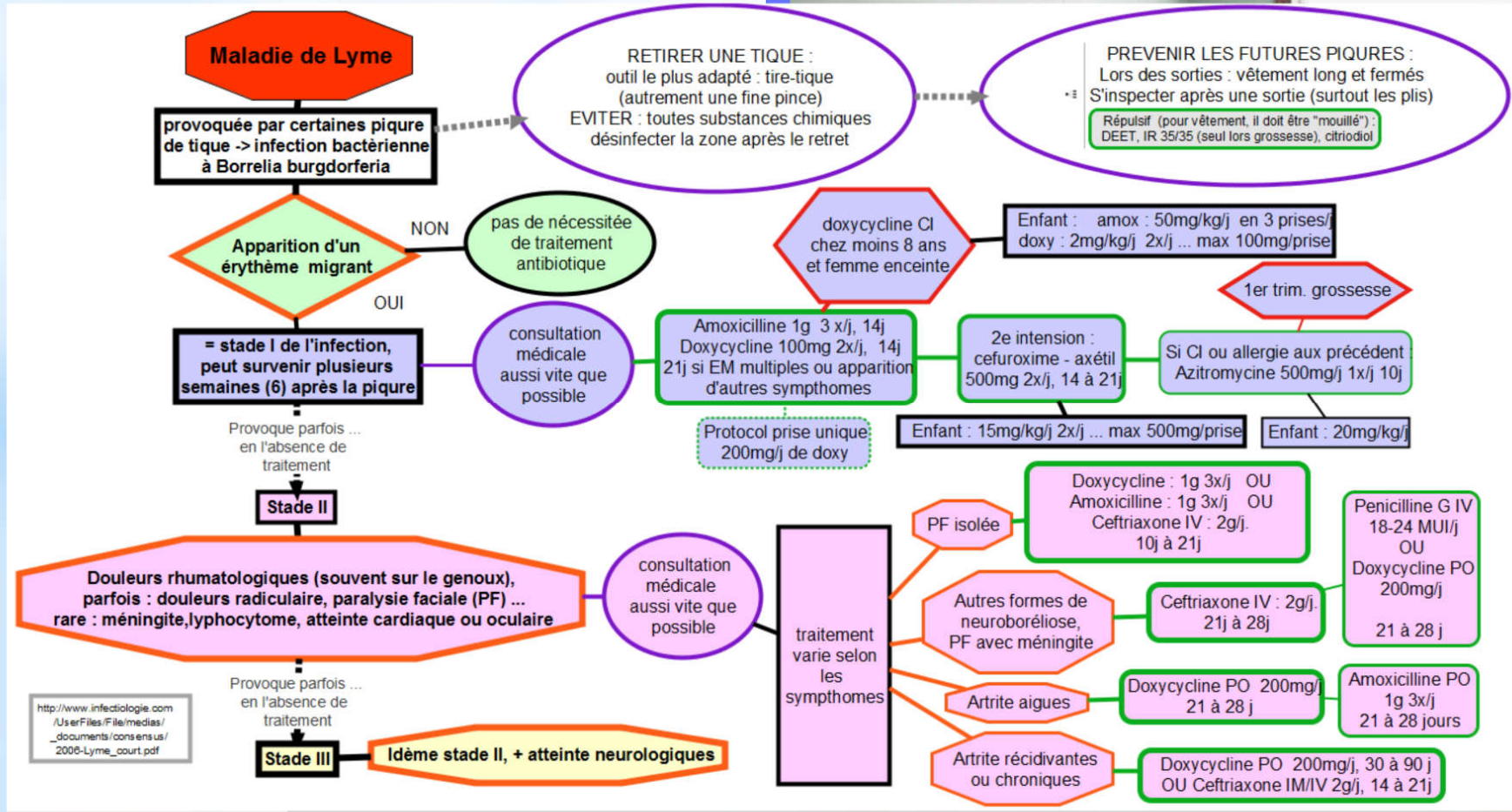


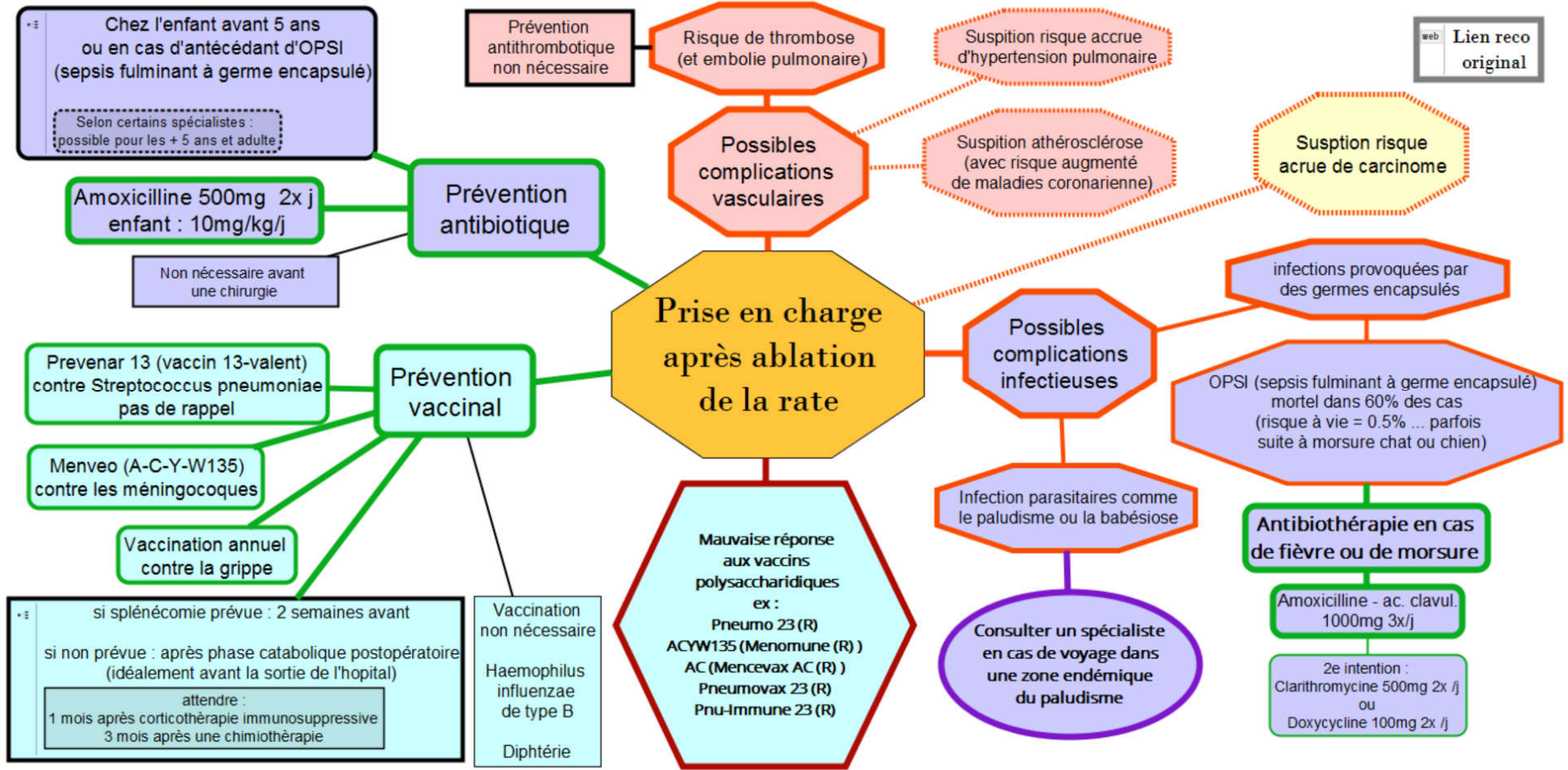






es arbres



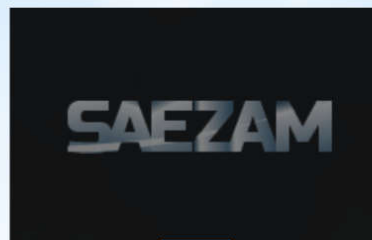


web Lien reco original

Acteurs



Promoteurs



**Ressources
mobilisables**

Effecteur



étudiants
Sociétés
Savantes
ARS
OMEDIT

